

**AIMmonitor**

## Výskum sociodemografie návštevníkov internetu v Slovenskej Republike

**Názov média:**

[pravda.sk](http://pravda.sk) | [varecha.pravda.sk](http://varecha.pravda.sk)

**Mesiac:**

**Marec 2015**

Základné informácie	
Veľkosť internetovej populácie SR	3 497 897
Počet respondentov	
Médium	N = 7 321
Total (za všetky merané média)	N = 32 366
RU(počet)	599 345
Reach(%)	17.13
PV(počet) (od návštevníkov zo SR)	8 511 907
PV(počet) (od všetkých návštevníkov)	9 805 694
GRP (%)	243.34

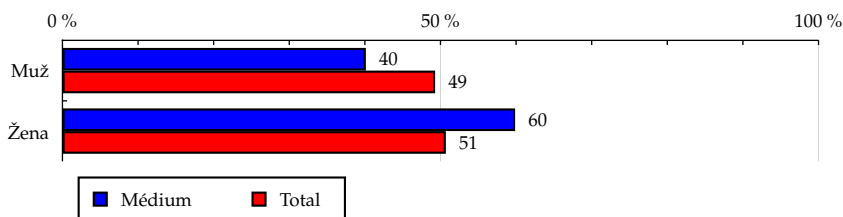
**Zdroj: AIMmonitor – IAB Slovakia – Mediaresearch & Gemius  
Marec 2015**

Tabuľka 1: Pohlavie

	MÉDIUM							TOTAL			
	RU (%)	RU (počet)	Reach (%)	PV (%)	PV (počet)	TRP (%)	Afnita (%)	RU (%)	RU (počet)	PV (%)	PV (počet)
Muž	40.13	240 499	13.95	37.06	3 154 594	182.95	81.40	49.29	1 646 490	51.95	749 248 512
Žena	59.87	358 845	20.23	62.94	5 357 313	302.05	118.08	50.71	1 693 651	48.05	693 046 708

Zdroj: AIMmonitor – IAB Slovakia – Mediaresearch & Gemius, Marec 2015

Graf 1: Pohlavie podľa RU(%)



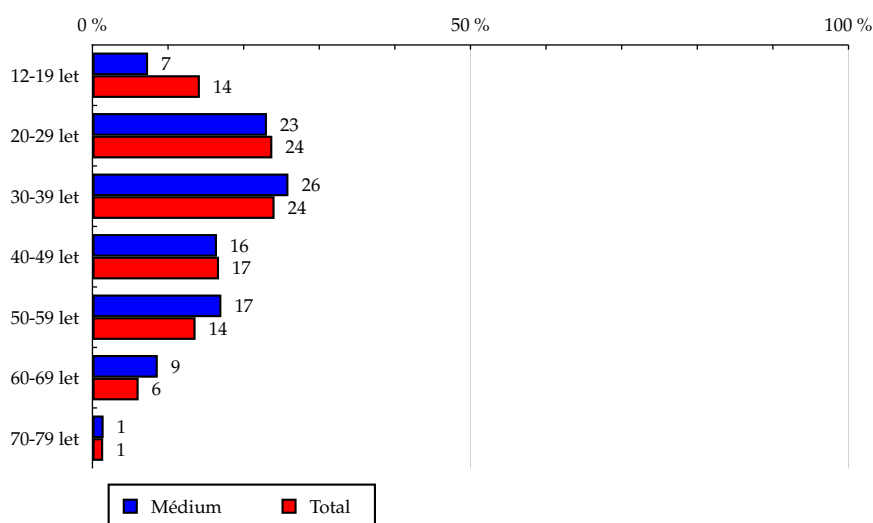
Zdroj: AIMmonitor – IAB Slovakia – Mediaresearch & Gemius, Marec 2015

Tabuľka 2: Vek

	MÉDIUM							TOTAL			
	RU (%)	RU (počet)	Reach (%)	PV (%)	PV (počet)	TRP (%)	Afnita (%)	RU (%)	RU (počet)	PV (%)	PV (počet)
12-19 let	7.36	44 096	8.87	3.96	336 936	67.79	51.78	14.21	474 594	6.10	87 918 499
20-29 let	23.08	138 342	16.62	15.63	1 330 654	159.90	97.02	23.79	794 650	24.70	356 221 844
30-39 let	25.92	155 338	18.43	20.38	1 734 599	205.81	107.57	24.09	804 793	28.00	403 852 102
40-49 let	16.47	98 704	16.86	13.22	1 125 010	192.16	98.40	16.74	559 037	18.71	269 850 037
50-59 let	17.05	102 216	21.43	31.90	2 715 654	569.33	125.07	13.64	455 478	13.27	191 395 612
60-69 let	8.64	51 758	24.20	13.33	1 134 274	530.34	141.24	6.11	204 229	7.83	112 993 736
70-79 let	1.48	8 888	17.92	1.58	134 780	271.76	104.60	1.42	47 357	1.39	20 063 390

Zdroj: AIMmonitor – IAB Slovakia – Mediaresearch & Gemius, Marec 2015

Graf 2: Vek podľa RU(%)



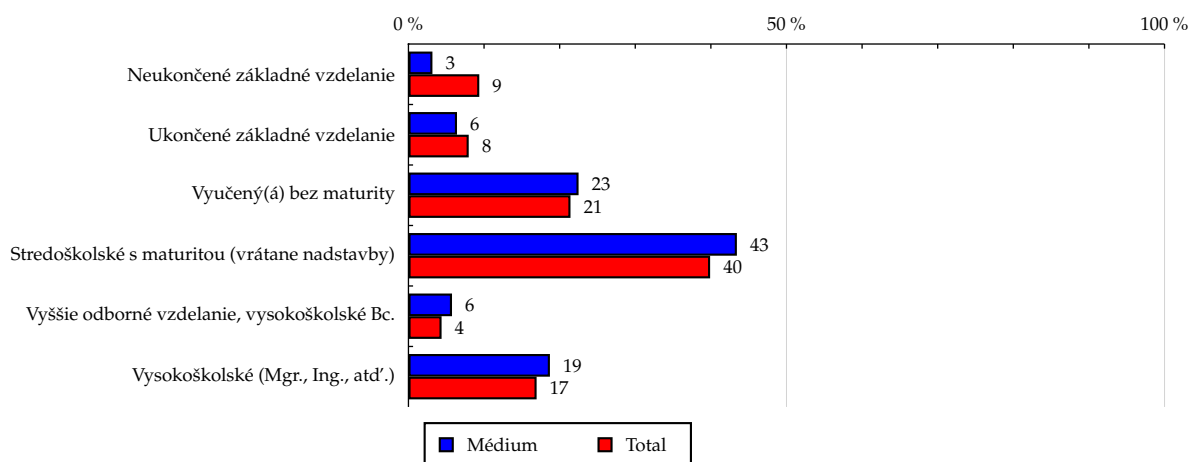
Zdroj: AIMmonitor – IAB Slovakia – Mediaresearch & Gemius, Marec 2015

Tabuľka 3: Najvyššie dokončené vzdelanie

	MÉDIUM							TOTAL			
	RU (%)	RU (počet)	Reach (%)	PV (%)	PV (počet)	TRP (%)	Afinita (%)	RU (%)	RU (počet)	PV (%)	PV (počet)
Neukončené základné vzdelanie	3.17	18 988	5.80	1.63	139 012	42.43	33.82	9.37	312 883	2.77	39 985 188
Ukončené základné vzdelanie	6.42	38 463	13.79	4.43	377 304	135.30	80.50	7.97	266 294	6.76	97 540 225
Vyučený(á) bez maturity	22.50	134 844	17.99	30.76	2 618 330	349.31	104.99	21.43	715 758	25.50	367 776 979
Stredoškolské s maturitou (vrátane nadstavby)	43.44	260 362	18.65	44.98	3 828 608	274.30	108.87	39.90	1 332 817	42.61	614 594 599
Vyššie odborné vzdelanie, vysokoškolské Bc.	5.76	34 541	22.54	3.57	303 926	198.34	131.56	4.38	146 323	4.12	59 481 081
Vysokoškolské (Mgr., Ing., atď.)	18.71	112 145	18.92	14.62	1 244 726	209.97	110.41	16.95	566 063	18.23	262 917 147

Zdroj: AIMmonitor – IAB Slovakia – Mediaresearch & Gemius, Marec 2015

Graf 3: Najvyššie dokončené vzdelanie podľa RU(%)



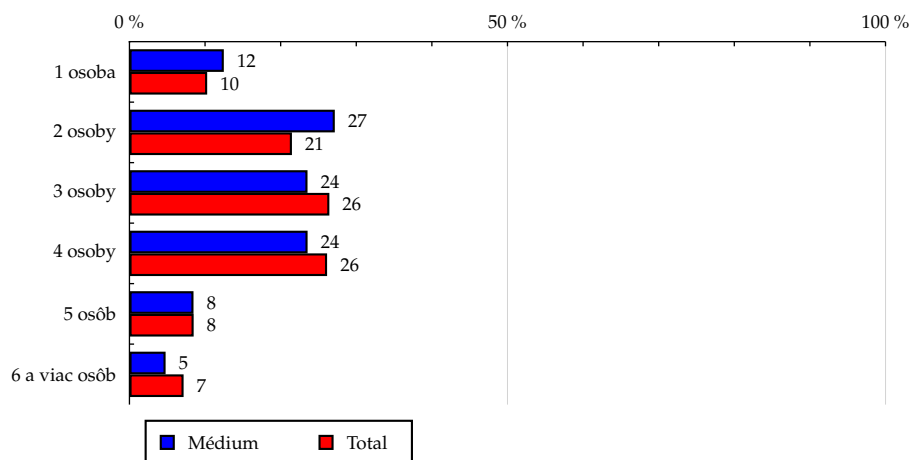
Zdroj: AIMmonitor – IAB Slovakia – Mediaresearch & Gemius, Marec 2015

Tabuľka 4: Počet osôb v domácnosti

	MÉDIUM							TOTAL			
	RU (%)	RU (počet)	Reach (%)	PV (%)	PV (počet)	TRP (%)	Afnita (%)	RU (%)	RU (počet)	PV (%)	PV (počet)
1 osoba	12.48	74 774	20.80	10.67	908 014	252.56	121.38	10.28	343 303	10.34	149 165 802
2 osoby	27.16	162 789	21.66	34.08	2 901 198	385.98	126.40	21.49	717 748	21.68	312 740 809
3 osoby	23.55	141 126	15.26	23.56	2 005 682	216.84	89.05	26.44	883 232	26.84	387 085 941
4 osoby	23.56	141 229	15.45	21.91	1 864 883	203.96	90.15	26.14	873 086	26.13	376 890 419
5 osôb	8.47	50 769	17.09	5.82	495 342	166.73	99.74	8.49	283 690	6.42	92 543 713
6 a viac osôb	4.78	28 655	11.45	3.96	336 787	134.51	66.80	7.16	239 079	8.59	123 868 536

Zdroj: AIMmonitor – IAB Slovakia – Mediaresearch & Gemius, Marec 2015

Graf 4: Počet osôb v domácnosti podľa RU(%)



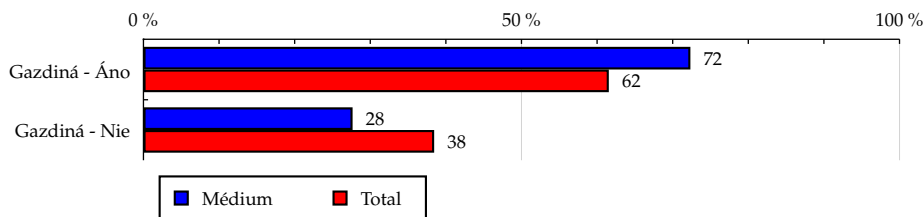
Zdroj: AIMmonitor – IAB Slovakia – Mediaresearch & Gemius, Marec 2015

Tabuľka 5: Gazdiná

	MÉDIUM							TOTAL			
	RU (%)	RU (počet)	Reach (%)	PV (%)	PV (počet)	TRP (%)	Afinita (%)	RU (%)	RU (počet)	PV (%)	PV (počet)
Gazdiná - Áno	72.34	433 537	20.14	79.00	6 724 253	312.35	117.53	61.55	2 055 721	64.97	937 110 505
Gazdiná - Nie	27.66	165 808	12.33	21.00	1 787 654	132.90	71.94	38.45	1 284 420	35.03	505 184 715

Zdroj: AIMmonitor – IAB Slovakia – Mediaresearch & Gemius, Marec 2015

Graf 5: Gazdiná podľa RU(%)



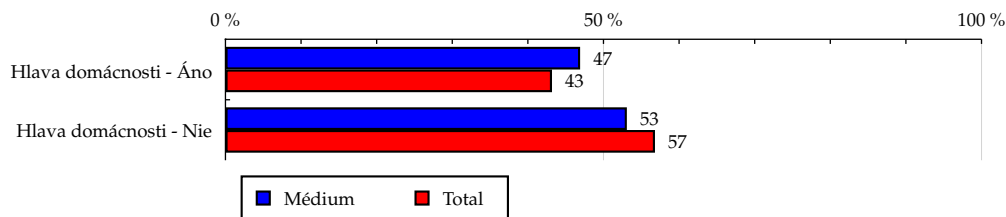
Zdroj: AIMmonitor – IAB Slovakia – Mediaresearch & Gemius, Marec 2015

Tabuľka 6: Hlava domácnosti

	MÉDIUM							TOTAL			
	RU (%)	RU (počet)	Reach (%)	PV (%)	PV (počet)	TRP (%)	Afnita (%)	RU (%)	RU (počet)	PV (%)	PV (počet)
Hlava domácnosti - Áno	46.91	281 172	18.61	43.96	3 741 514	247.68	108.63	43.19	1 442 512	47.75	688 651 125
Hlava domácnosti - Nie	53.09	318 172	16.01	56.04	4 770 392	240.05	93.44	56.81	1 897 629	52.25	753 644 095

Zdroj: AIMmonitor – IAB Slovakia – Mediaresearch & Gemius, Marec 2015

Graf 6: Hlava domácnosti podľa RU(%)



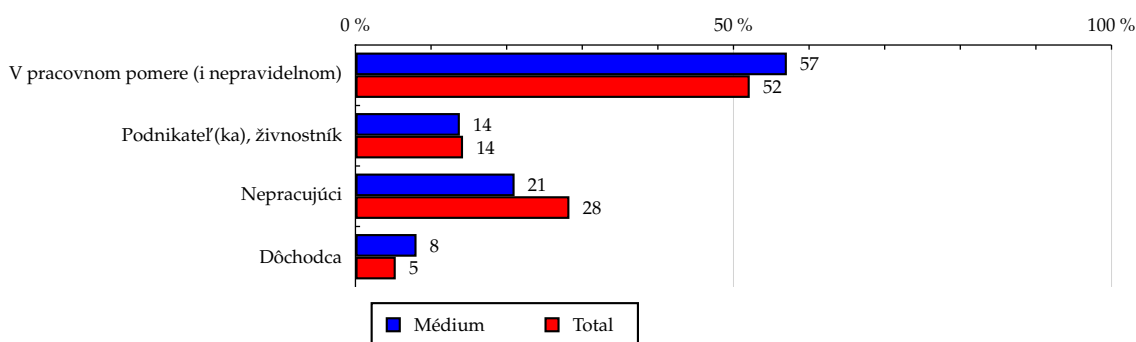
Zdroj: AIMmonitor – IAB Slovakia – Mediaresearch & Gemius, Marec 2015

Tabuľka 7: Ekonomická aktivita

	MÉDIUM							TOTAL			
	RU (%)	RU (počet)	Reach (%)	PV (%)	PV (počet)	TRP (%)	Afnita (%)	RU (%)	RU (počet)	PV (%)	PV (počet)
V pracovnom pomere (i nepravidelnom)	57.06	341 973	18.75	53.00	4 511 699	247.35	109.42	52.15	1 741 764	54.38	784 248 638
Podnikateľ(ka), živnostník	13.81	82 780	16.64	11.91	1 013 746	203.72	97.09	14.23	475 175	15.78	227 544 680
Nepracujúci	21.05	126 140	12.74	15.98	1 360 481	137.44	74.37	28.30	945 239	23.16	334 034 824
Dôchodca	8.08	48 451	26.00	19.10	1 625 980	872.46	151.73	5.33	177 963	6.69	96 467 077

Zdroj: AIMmonitor – IAB Slovakia – Mediaresearch & Gemius, Marec 2015

Graf 7: Ekonomická aktivita podľa RU(%)



Zdroj: AIMmonitor – IAB Slovakia – Mediaresearch & Gemius, Marec 2015

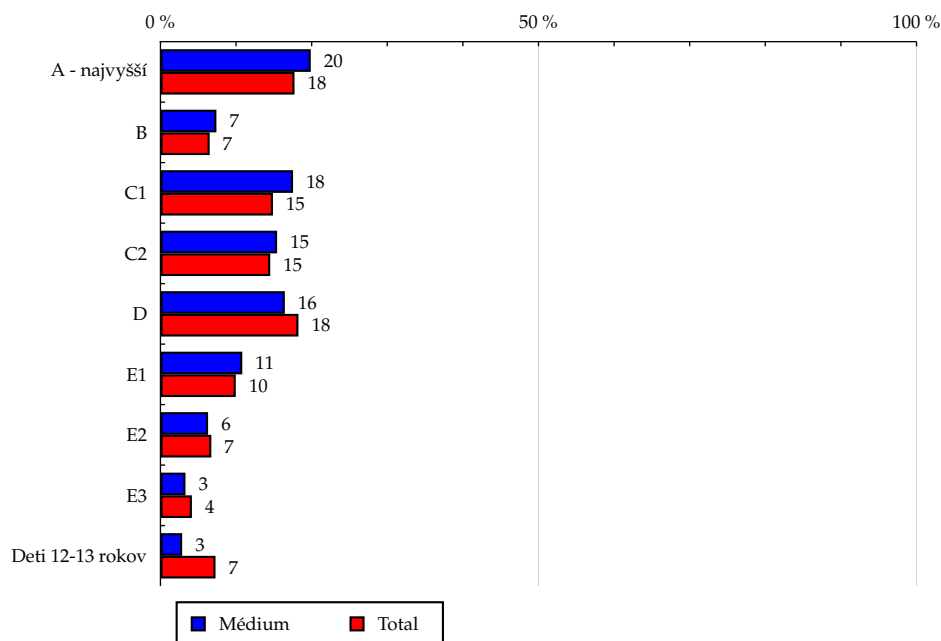


Tabuľka 8: ABCDE národná socioekonomická klasifikácia

	MÉDIUM							TOTAL			
	RU (%)	RU (počet)	Reach (%)	PV (%)	PV (počet)	TRP (%)	Afinita (%)	RU (%)	RU (počet)	PV (%)	PV (počet)
A - najvyšší	19.88	119 157	19.22	19.83	1 687 749	272.18	112.15	17.73	592 118	19.69	283 961 812
B	7.40	44 337	19.47	5.97	507 971	223.12	113.66	6.51	217 400	6.87	99 027 646
C1	17.54	105 102	20.20	13.69	1 165 271	223.93	117.88	14.88	496 900	16.05	231 482 248
C2	15.43	92 496	18.22	27.40	2 332 645	459.42	106.32	14.52	484 840	17.46	251 787 947
D	16.45	98 600	15.45	13.91	1 184 177	185.50	90.15	18.25	609 565	16.50	237 950 418
E1	10.82	64 851	18.61	9.11	775 631	222.57	108.61	9.96	332 769	10.67	153 854 617
E2	6.30	37 764	16.05	3.46	294 583	125.23	93.69	6.73	224 632	6.30	90 934 923
E3	3.31	19 822	13.64	5.14	437 885	301.21	79.58	4.16	138 820	4.20	60 579 663
Deti 12-13 rokov	2.87	17 211	6.76	1.48	125 995	49.49	39.46	7.28	243 093	2.27	32 715 946

Zdroj: AIMmonitor – IAB Slovakia – Mediaresearch & Gemius, Marec 2015

Graf 8: ABCDE národná socioekonomická klasifikácia podľa RU(%)



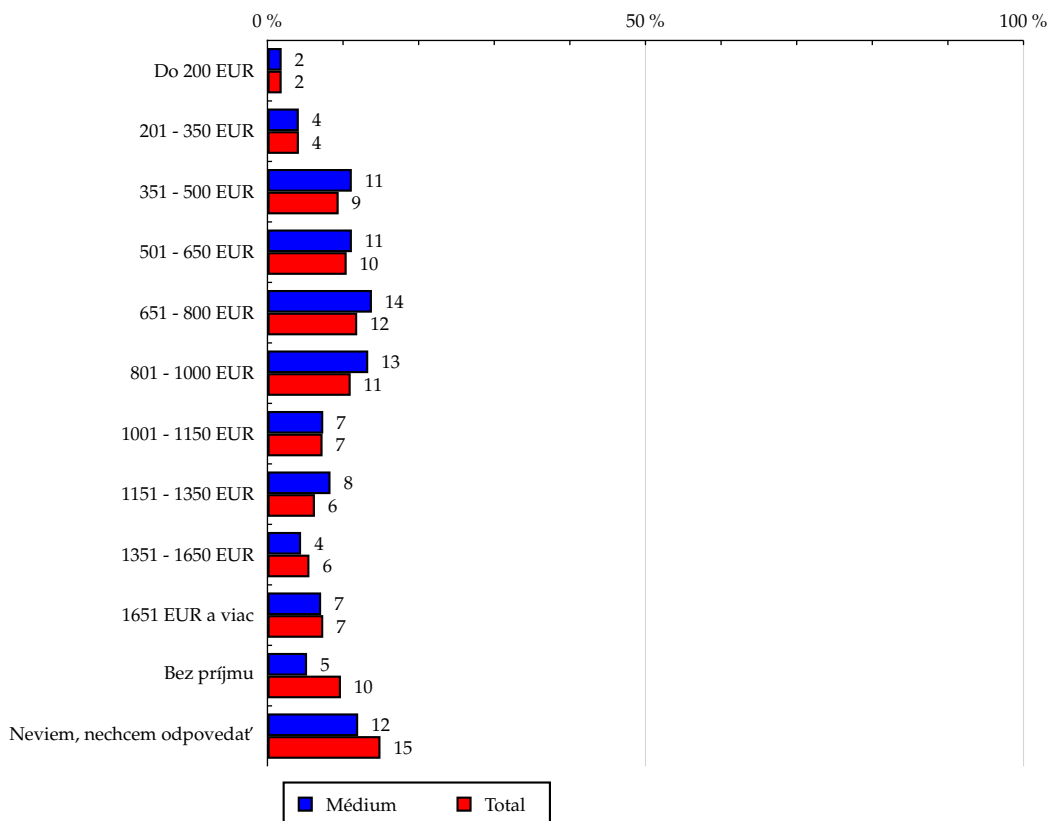
Zdroj: AIMmonitor – IAB Slovakia – Mediaresearch & Gemius, Marec 2015

Tabuľka 9: Čistý príjem domácnosti

	MÉDIUM							TOTAL			
	RU (%)	RU (počet)	Reach (%)	PV (%)	PV (počet)	TRP (%)	Afinita (%)	RU (%)	RU (počet)	PV (%)	PV (počet)
Do 200 EUR	1.88	11 256	17.14	1.66	140 967	214.59	100.01	1.88	62 728	1.68	24 201 607
201 - 350 EUR	4.15	24 862	17.07	3.67	312 664	214.64	99.61	4.16	139 101	3.66	52 804 298
351 - 500 EUR	11.16	66 906	20.30	13.79	1 173 642	356.06	118.46	9.42	314 749	10.46	150 932 604
501 - 650 EUR	11.17	66 951	18.26	9.51	809 795	220.89	106.59	10.48	350 063	10.64	153 517 061
651 - 800 EUR	13.82	82 808	19.94	23.34	1 986 869	478.43	116.37	11.87	396 562	11.56	166 676 954
801 - 1000 EUR	13.33	79 867	20.74	14.86	1 264 523	328.35	121.03	11.01	367 748	12.30	177 402 805
1001 - 1150 EUR	7.38	44 244	17.35	4.36	371 351	145.64	101.27	7.29	243 474	6.36	91 703 250
1151 - 1350 EUR	8.34	49 981	22.75	6.39	543 808	247.55	132.79	6.28	209 765	7.15	103 146 693
1351 - 1650 EUR	4.45	26 653	13.73	5.77	491 338	253.12	80.14	5.55	185 356	7.11	102 579 430
1651 EUR a viac	7.10	42 537	16.48	5.52	469 651	181.95	96.18	7.38	246 481	8.43	121 639 236
Bez príjmu	5.24	31 379	9.23	2.37	202 022	59.39	53.84	9.72	324 800	5.05	72 819 440
Neviem, nechcem odpovedať	12.00	71 895	13.75	8.76	745 277	142.53	80.25	14.95	499 307	15.59	224 871 841

Zdroj: AIMmonitor – IAB Slovakia – Mediaresearch & Gemius, Marec 2015

Graf 9: Čistý príjem domácnosti podľa RU(%)



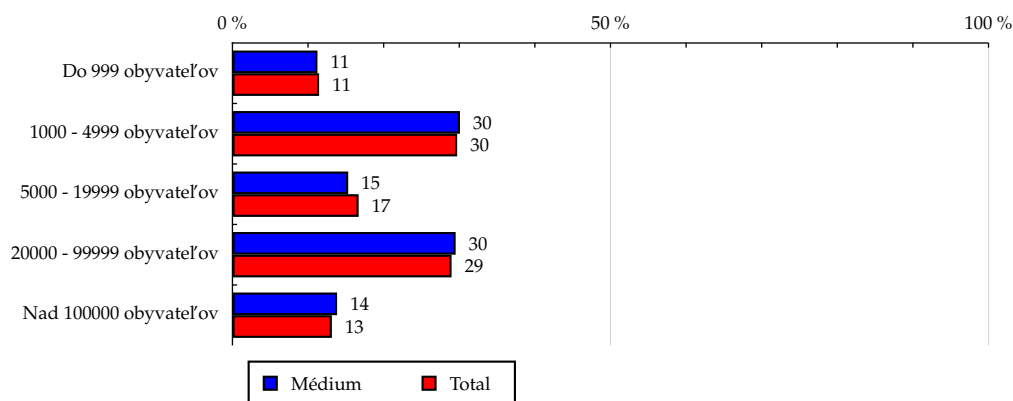
Zdroj: AIMmonitor – IAB Slovakia – Mediaresearch & Gemius, Marec 2015

Tabuľka 10: Veľkosť miesta bydliska

	MÉDIUM							TOTAL			
	RU (%)	RU (počet)	Reach (%)	PV (%)	PV (počet)	TRP (%)	Afinita (%)	RU (%)	RU (počet)	PV (%)	PV (počet)
Do 999 obyvateľov	11.24	67 383	16.80	8.83	751 323	187.36	98.07	11.46	382 912	11.52	166 162 491
1000 - 4999 obyvateľov	30.09	180 327	17.34	35.08	2 986 292	287.23	101.23	29.72	992 788	28.06	404 753 475
5000 - 19999 obyvateľov	15.31	91 729	15.71	13.31	1 133 075	194.11	91.71	16.69	557 404	15.50	223 622 333
20000 - 99999 obyvateľov	29.52	176 933	17.46	33.67	2 865 715	282.73	101.88	28.98	967 872	31.83	459 019 515
Nad 100000 obyvateľov	13.84	82 971	18.04	9.11	775 502	168.62	105.29	13.15	439 164	13.09	188 737 406

Zdroj: AIMmonitor – IAB Slovakia – Mediaresearch & Gemius, Marec 2015

Graf 10: Veľkosť miesta bydliska podľa RU(%)



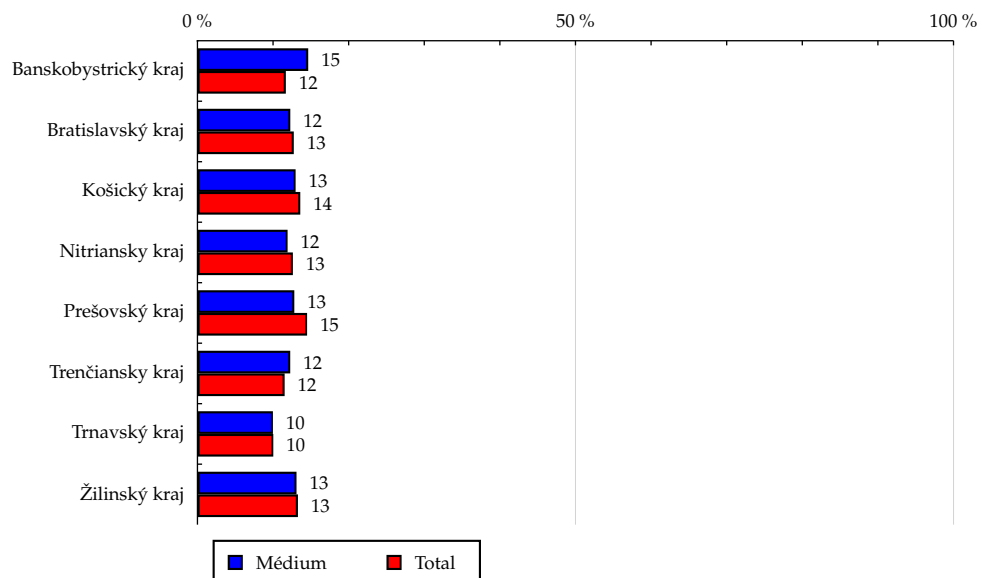
Zdroj: AIMmonitor – IAB Slovakia – Mediaresearch & Gemius, Marec 2015

Tabuľka 11: Kraj

	MÉDIUM							TOTAL			
	RU (%)	RU (počet)	Reach (%)	PV (%)	PV (počet)	TRP (%)	Afinita (%)	RU (%)	RU (počet)	PV (%)	PV (počet)
Banskobystrický kraj	14.65	87 806	21.48	24.14	2 055 075	502.67	125.35	11.69	390 394	10.97	158 253 034
Bratislavský kraj	12.28	73 600	16.51	8.02	682 486	153.11	96.37	12.74	425 635	13.65	196 873 295
Košický kraj	12.98	77 804	16.35	11.47	975 947	205.14	95.45	13.60	454 293	12.96	186 959 340
Nitriansky kraj	11.92	71 435	16.18	10.42	886 897	200.90	94.44	12.62	421 559	13.30	191 823 724
Prešovský kraj	12.81	76 802	15.14	11.62	989 449	195.11	88.39	14.50	484 253	13.18	190 075 716
Trenčiansky kraj	12.27	73 557	18.23	11.69	994 997	246.64	106.42	11.53	385 219	9.36	135 009 689
Trnavský kraj	9.98	59 822	17.06	9.59	816 114	232.71	99.56	10.03	334 881	10.78	155 486 887
Žilinský kraj	13.10	78 515	16.89	13.05	1 110 943	238.98	98.57	13.29	443 903	15.80	227 813 533

Zdroj: AIMmonitor – IAB Slovakia – Mediaresearch & Gemius, Marec 2015

Graf 11: Kraj podľa RU(%)



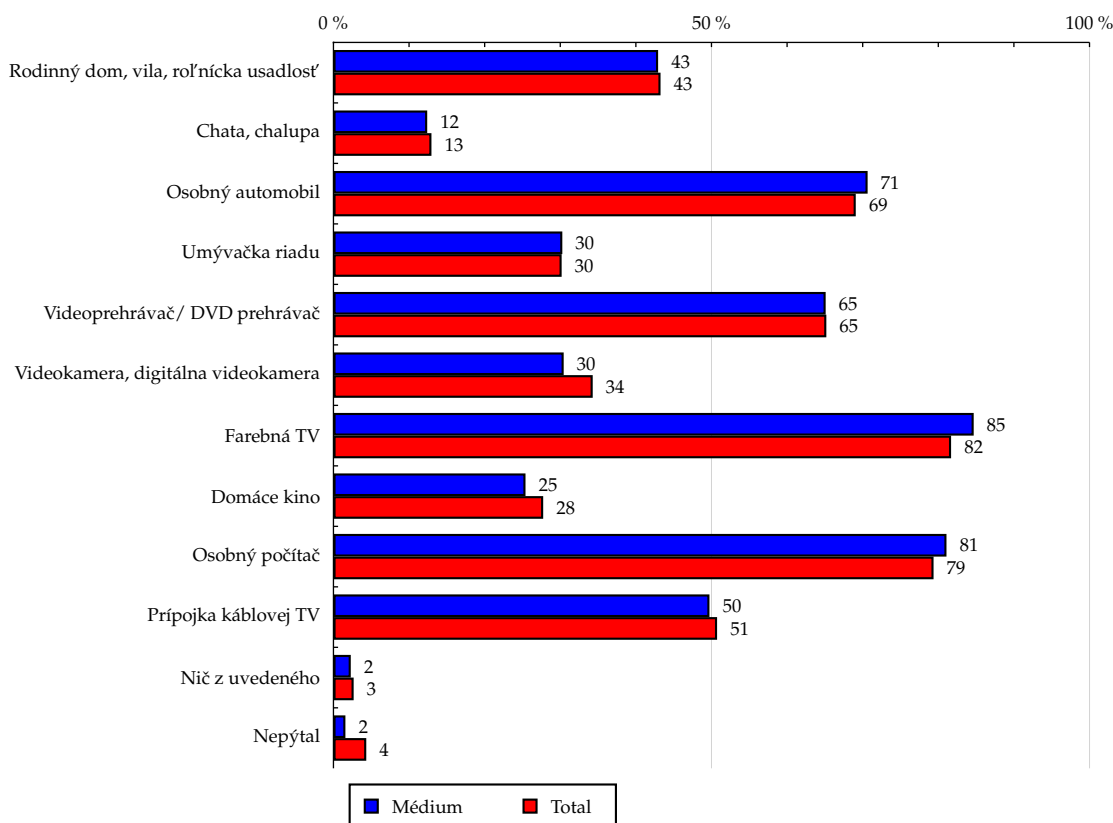
Zdroj: AIMmonitor – IAB Slovakia – Mediaresearch & Gemius, Marec 2015

Tabuľka 12: Vybavenosť

	MÉDIUM							TOTAL			
	RU (%)	RU (počet)	Reach (%)	PV (%)	PV (počet)	TRP (%)	Afinita (%)	RU (%)	RU (počet)	PV (%)	PV (počet)
Rodinný dom, vila, roľnícka usadlosť	42.94	257 378	17.01	46.21	3 933 596	259.93	99.26	43.26	1 445 058	41.53	598 959 095
Chata, chalupa	12.40	74 332	16.40	10.59	901 067	198.80	95.71	12.96	432 815	11.49	165 790 692
Osobný automobil	70.65	423 456	17.52	67.54	5 748 936	237.92	102.28	69.08	2 307 354	68.28	984 739 196
Umývačka riadu	30.27	181 398	17.19	25.12	2 138 114	202.57	100.30	30.18	1 007 896	28.44	410 205 622
Videoprehrávač/ DVD prehrávač	65.10	390 178	17.11	62.20	5 294 727	232.19	99.86	65.19	2 177 512	67.94	979 957 679
Videokamera, digitálna videokamera	30.45	182 506	15.22	25.27	2 150 712	179.30	88.80	34.29	1 145 387	35.01	504 917 037
Farebná TV	84.68	507 523	17.76	88.97	7 573 469	265.06	103.67	81.69	2 728 417	85.91	1 239 090 401
Domáce kino	25.40	152 255	15.69	18.95	1 613 120	166.24	91.57	27.74	926 614	26.77	386 157 597
Osobný počítač	81.08	485 942	17.50	78.99	6 723 534	242.18	102.15	79.37	2 651 092	83.26	1 200 800 185
Prípojka káblovej TV	49.73	298 038	16.79	42.30	3 600 432	202.86	98.01	50.74	1 694 770	51.99	749 854 580
Nič z uvedeného	2.29	13 746	14.70	1.54	131 447	140.52	85.76	2.67	89 322	4.06	58 605 416
Nepýtal	1.58	9 452	6.23	0.73	62 029	40.89	36.37	4.34	144 841	1.02	14 774 044

Zdroj: AIMmonitor – IAB Slovakia – Mediaresearch & Gemius, Marec 2015

Graf 12: Vybavenosť podľa RU(%)



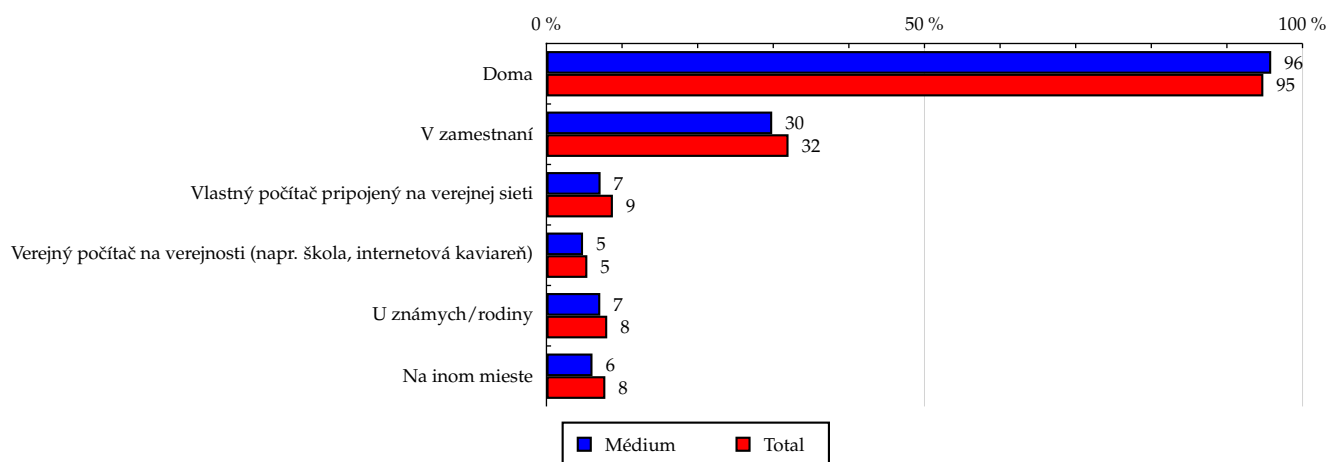
Zdroj: AIMmonitor – IAB Slovakia – Mediaresearch & Gemius, Marec 2015

Tabuľka 13: Všetky miesta používania internetu

	MÉDIUM							TOTAL			
	RU (%)	RU (počet)	Reach (%)	PV (%)	PV (počet)	TRP (%)	Afinita (%)	RU (%)	RU (počet)	PV (%)	PV (počet)
Doma	95.86	574 513	17.32	97.23	8 276 351	249.54	101.10	94.82	3 167 000	95.26	1 373 965 570
V zamestnaní	29.86	178 977	15.98	24.54	2 088 997	186.50	93.25	32.02	1 069 616	32.72	471 900 424
Vlastný počítač pripojený na verejnej sieti	7.16	42 916	13.95	4.79	407 749	132.58	81.44	8.79	293 679	8.29	119 509 997
Verejný počítač na verejnosti (napr. škola, internetová kaviareň)	4.84	29 011	15.33	3.06	260 868	137.88	89.49	5.41	180 662	4.03	58 140 149
U známych/rodiny	7.12	42 670	15.17	4.92	418 466	148.78	88.54	8.04	268 580	7.51	108 352 964
Na inom mieste	6.09	36 498	13.39	3.29	280 143	102.75	78.13	7.79	260 350	6.68	96 345 853

Zdroj: AIMmonitor – IAB Slovakia – Mediaresearch & Gemius, Marec 2015

Graf 13: Všetky miesta používania internetu podľa RU(%)



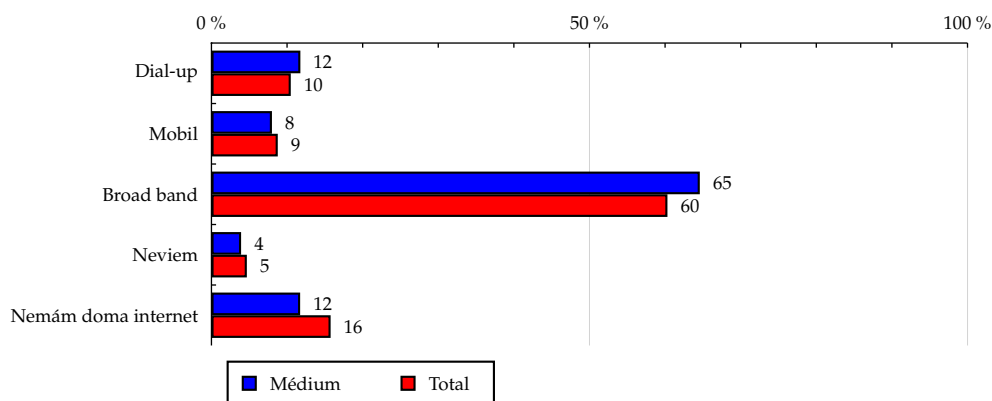
Zdroj: AIMmonitor – IAB Slovakia – Mediaresearch & Gemius, Marec 2015

Tabuľka 14: Spôsob pripojenia doma

	MÉDIUM							TOTAL			
	RU (%)	RU (počet)	Reach (%)	PV (%)	PV (počet)	TRP (%)	Afinita (%)	RU (%)	RU (počet)	PV (%)	PV (počet)
Dial-up	11.76	70 474	19.21	12.20	1 038 754	283.21	112.14	10.49	350 242	10.00	144 289 123
Mobil	8.00	47 961	15.63	7.64	650 560	212.06	91.24	8.77	292 939	9.49	136 901 543
Broad band	64.59	387 113	18.35	67.63	5 756 853	272.90	107.10	60.31	2 014 342	64.04	923 580 312
Neviem	3.92	23 522	14.37	4.16	353 827	216.11	83.85	4.68	156 343	5.08	73 216 630
Nemám doma internet	11.73	70 273	12.75	8.36	711 914	129.17	74.42	15.76	526 273	11.39	164 307 612

Zdroj: AIMmonitor – IAB Slovakia – Mediaresearch & Gemius, Marec 2015

Graf 14: Spôsob pripojenia doma podľa RU(%)



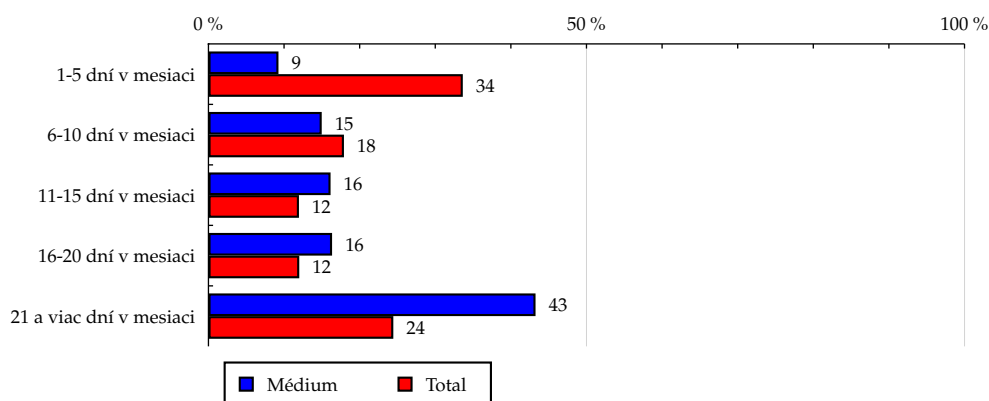
Zdroj: AIMmonitor – IAB Slovakia – Mediaresearch & Gemius, Marec 2015

Tabuľka 15: Meraná frekvencia užívania internetu (AIMmonitor)

	MÉDIUM							TOTAL			
	RU (%)	RU (počet)	Reach (%)	PV (%)	PV (počet)	TRP (%)	Afinita (%)	RU (%)	RU (počet)	PV (%)	PV (počet)
1-5 dní v mesiaci	9.26	55 519	4.72	4.62	393 130	33.41	27.54	33.64	1 123 611	3.38	48 747 375
6-10 dní v mesiaci	14.98	89 811	14.33	8.42	716 704	114.32	83.61	17.92	598 657	6.83	98 566 774
11-15 dní v mesiaci	16.15	96 773	23.11	10.65	906 768	216.53	134.87	11.97	399 887	7.92	114 272 944
16-20 dní v mesiaci	16.35	97 987	23.32	19.14	1 628 792	387.69	136.12	12.01	401 177	14.68	211 683 495
21 a viac dní v mesiaci	43.26	259 253	30.31	57.17	4 866 513	568.93	176.89	24.45	816 807	67.19	969 024 631

Zdroj: AIMmonitor – IAB Slovakia – Mediaresearch & Gemius, Marec 2015

Graf 15: Meraná frekvencia užívania internetu (AIMmonitor) podľa RU(%)



Zdroj: AIMmonitor – IAB Slovakia – Mediaresearch & Gemius, Marec 2015

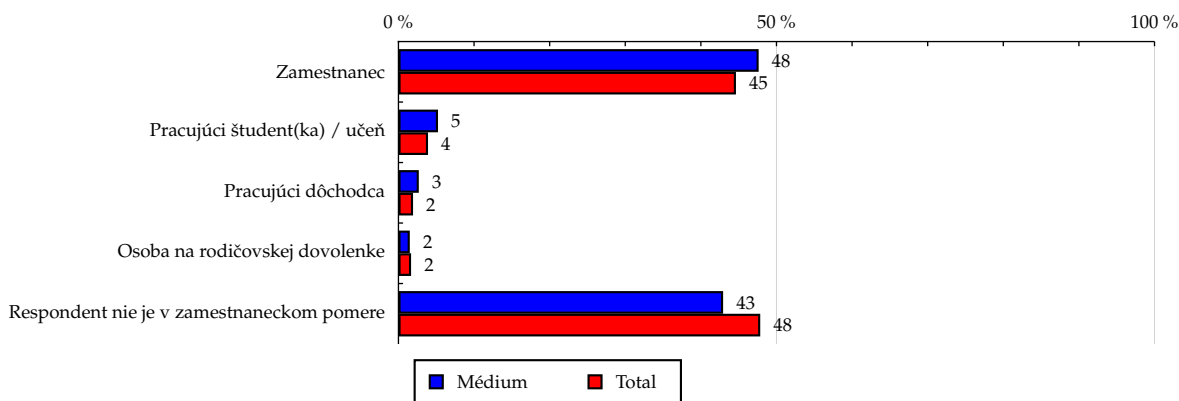


Tabuľka 16: Ekonomicky aktívny ako

	MÉDIUM							TOTAL			
	RU (%)	RU (počet)	Reach (%)	PV (%)	PV (počet)	TRP (%)	Afinita (%)	RU (%)	RU (počet)	PV (%)	PV (počet)
Zamestnanec	47.64	285 555	18.29	43.05	3 664 561	234.68	106.73	44.64	1 491 080	46.29	667 632 943
Pracujúci študent(ka) / učeň	5.23	31 348	22.93	3.67	312 317	228.43	133.81	3.91	130 559	3.18	45 871 617
Pracujúci dôchodca	2.69	16 096	23.86	4.23	359 825	533.30	139.23	1.93	64 428	2.73	39 329 284
Osoba na rodičovskej dovolenke	1.50	8 972	15.38	2.06	174 997	300.03	89.78	1.67	55 696	2.18	31 414 795
Respondent nie je v zamestnaneckom pomere	42.94	257 372	15.38	47.00	4 000 208	238.98	89.74	47.85	1 598 377	45.62	658 046 582

Zdroj: AIMmonitor – IAB Slovakia – Mediaresearch & Gemius, Marec 2015

Graf 16: Ekonomicky aktívny ako podľa RU(%)



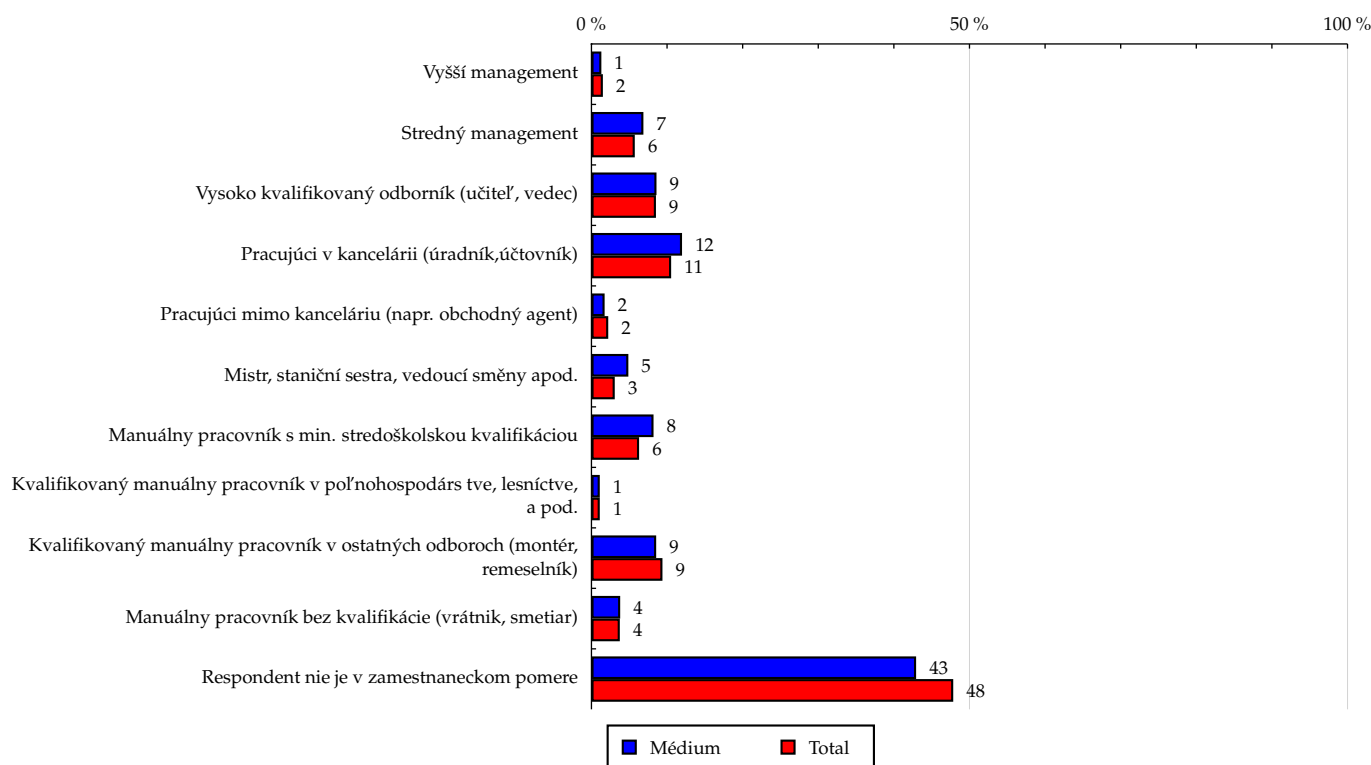
Zdroj: AIMmonitor – IAB Slovakia – Mediaresearch & Gemius, Marec 2015

Tabuľka 17: Charakteristika zamestnania

	MÉDIUM							TOTAL			
	RU (%)	RU (počet)	Reach (%)	PV (%)	PV (počet)	TRP (%)	Afnita (%)	RU (%)	RU (počet)	PV (%)	PV (počet)
Vyšší management	1.31	7 831	14.82	0.99	83 926	158.78	86.47	1.51	50 474	1.57	22 658 743
Stredný management	6.87	41 191	20.57	9.24	786 338	392.59	120.02	5.73	191 260	5.62	81 051 147
Vysoko kvalifikovaný odborník (učiteľ, vedec)	8.60	51 547	17.27	7.21	613 825	205.65	100.79	8.53	285 012	9.47	136 521 623
Pracujúci v kancelárii (úradník,účtovník)	11.98	71 821	19.48	10.14	862 773	233.99	113.68	10.54	352 086	10.74	154 835 324
Pracujúci mimo kanceláriu (napr. obchodný agent)	1.74	10 421	13.44	1.55	131 734	169.92	78.45	2.22	74 029	1.86	26 846 161
Mistr, staniční sestra, vedoucí směny apod.	4.88	29 255	27.17	3.42	290 931	270.21	158.58	3.08	102 814	3.15	45 454 807
Manuální pracovník s min. stredoškolskou kvalifikáciou	8.21	49 224	22.35	5.79	492 773	223.69	130.41	6.30	210 356	5.99	86 394 956
Kvalifikovaný manuální pracovník v poľnohospodárs tve, lesníctve, a pod.	1.10	6 606	17.19	0.97	82 447	214.49	100.31	1.10	36 705	0.97	14 035 569
Kvalifikovaný manuální pracovník v ostatných odboroch (montér, remeselník)	8.56	51 285	15.61	8.69	739 498	225.08	91.10	9.39	313 734	11.23	162 007 077
Manuální pracovník bez kvalifikácie (vrátnik, smetiar)	3.80	22 789	17.37	5.02	427 455	325.78	101.37	3.75	125 291	3.77	54 443 231
Respondent nie je v zamestnaneckom pomere	42.94	257 372	15.38	47.00	4 000 208	238.98	89.74	47.85	1 598 377	45.62	658 046 582

Zdroj: AIMmonitor – IAB Slovakia – Mediaresearch & Gemius, Marec 2015

Graf 17: Charakteristika zamestnania podľa RU(%)



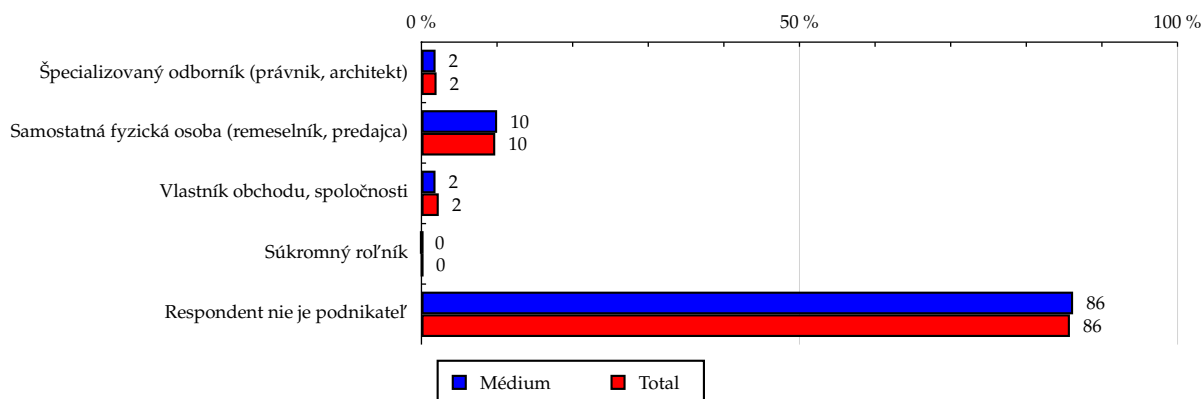
Zdroj: AIMmonitor – IAB Slovakia – Mediaresearch & Gemius, Marec 2015

Tabuľka 18: Podnikateľská činnosť

	MÉDIUM							TOTAL			
	RU (%)	RU (počet)	Reach (%)	PV (%)	PV (počet)	TRP (%)	Afinita (%)	RU (%)	RU (počet)	PV (%)	PV (počet)
Špecializovaný odborník (právnik, architekt)	1.87	11 219	16.01	1.21	103 189	147.26	93.45	2.00	66 910	2.04	29 397 103
Samostatná fyzická osoba (remeselník, predajca)	10.01	60 000	17.57	9.22	784 827	229.85	102.56	9.76	326 049	11.40	164 417 419
Vlastník obchodu, spoločnosti	1.86	11 136	13.91	1.41	119 781	149.56	81.16	2.29	76 477	2.29	32 989 616
Súkromný roľník	0.07	423	7.05	0.07	5 949	99.00	41.15	0.17	5 738	0.05	740 542
Respondent nie je podnikateľ	86.19	516 564	17.22	88.09	7 498 161	249.92	100.48	85.77	2 864 966	84.22	1 214 750 540

Zdroj: AIMmonitor – IAB Slovakia – Mediaresearch & Gemius, Marec 2015

Graf 18: Podnikateľská činnosť podľa RU(%)



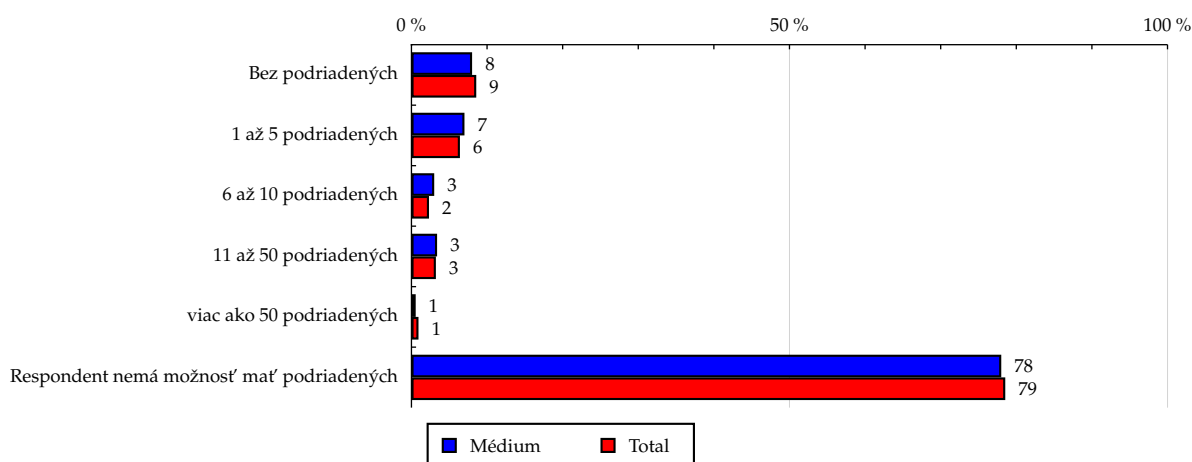
Zdroj: AIMmonitor – IAB Slovakia – Mediaresearch & Gemius, Marec 2015

Tabuľka 19: Počet podriadených

	MÉDIUM							TOTAL			
	RU (%)	RU (počet)	Reach (%)	PV (%)	PV (počet)	TRP (%)	Afinita (%)	RU (%)	RU (počet)	PV (%)	PV (počet)
Bez podriadených	8.02	48 039	16.02	8.49	722 958	241.07	93.49	8.57	286 375	10.76	155 178 815
1 až 5 podriadených	7.01	42 021	18.75	7.18	611 543	272.82	109.41	6.41	214 043	6.06	87 383 835
6 až 10 podriadených	3.01	18 064	22.26	2.38	202 223	249.15	129.89	2.32	77 505	1.97	28 416 878
11 až 50 podriadených	3.39	20 345	17.99	3.69	314 504	278.13	105.01	3.23	107 978	3.36	48 446 874
viac ako 50 podriadených	0.56	3 332	10.26	0.39	32 781	100.95	59.89	0.93	31 007	0.82	11 828 168
Respondent nemá možnosť mať podriadených	78.01	467 542	17.02	77.87	6 627 897	241.27	99.33	78.54	2 623 232	77.03	1 111 040 649

Zdroj: AIMmonitor – IAB Slovakia – Mediaresearch & Gemius, Marec 2015

Graf 19: Počet podriadených podľa RU(%)



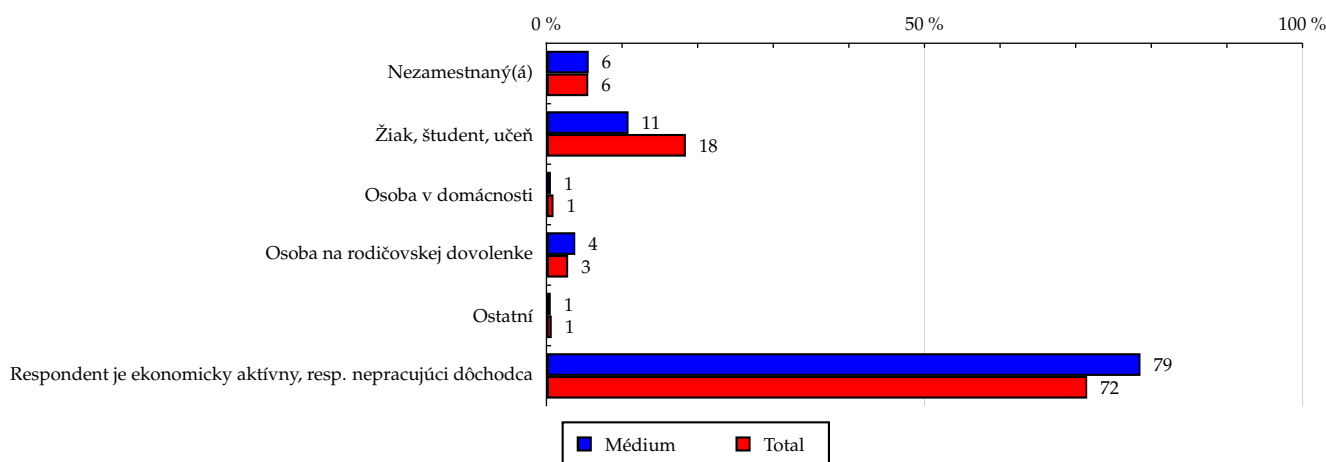
Zdroj: AIMmonitor – IAB Slovakia – Mediaresearch & Gemius, Marec 2015

Tabuľka 20: Ekonomicky neaktívny ako

	MÉDIUM							TOTAL			
	RU (%)	RU (počet)	Reach (%)	PV (%)	PV (počet)	TRP (%)	Afinita (%)	RU (%)	RU (počet)	PV (%)	PV (počet)
Nezamestnaný(á)	5.59	33 515	17.32	4.90	417 069	215.56	101.10	5.53	184 757	4.32	62 368 811
Žiak, študent, učeň	10.86	65 073	10.09	5.65	480 691	74.52	58.88	18.44	615 966	10.68	154 096 687
Osoba v domácnosti	0.59	3 534	10.83	0.45	38 678	118.51	63.20	0.93	31 164	2.28	32 920 893
Osoba na rodičovskej dovolenke	3.81	22 859	22.77	4.01	341 324	339.92	132.86	2.87	95 883	4.97	71 735 951
Ostatní	0.57	3 433	13.99	1.05	89 185	363.48	81.68	0.70	23 429	0.93	13 375 486
Respondent je ekonomicky aktívny, resp. nepracujúci dôchodca	78.57	470 929	18.82	83.94	7 144 959	285.60	109.86	71.52	2 388 940	76.81	1 107 797 393

Zdroj: AIMmonitor – IAB Slovakia – Mediaresearch & Gemius, Marec 2015

Graf 20: Ekonomicky neaktívny ako podľa RU(%)



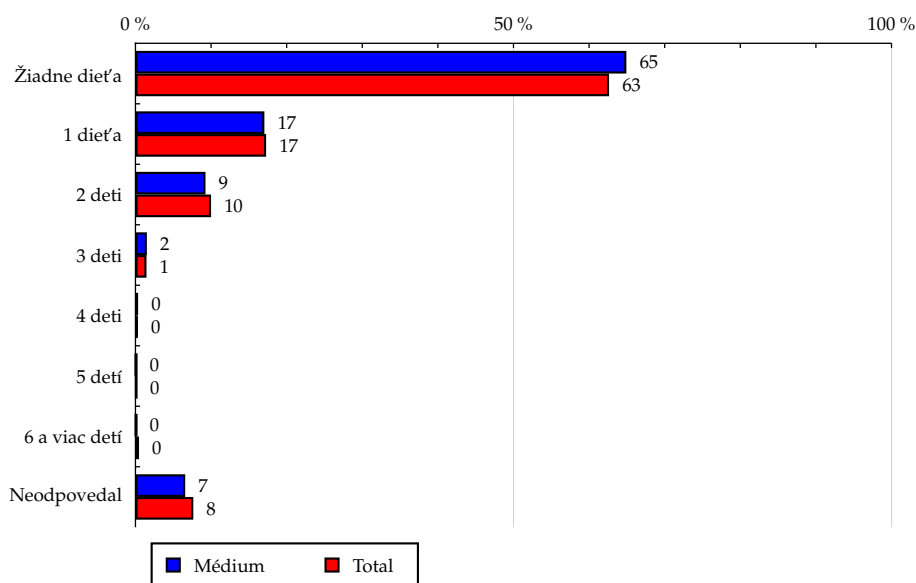
Zdroj: AIMmonitor – IAB Slovakia – Mediaresearch & Gemius, Marec 2015

Tabuľka 21: Počet detí v domácnosti

	MÉDIUM							TOTAL			
	RU (%)	RU (počet)	Reach (%)	PV (%)	PV (počet)	TRP (%)	Afnita (%)	RU (%)	RU (počet)	PV (%)	PV (počet)
Žiadne dieťa	64.93	389 182	17.76	69.70	5 932 972	270.78	103.66	62.64	2 092 272	65.09	938 854 845
1 dieťa	17.05	102 206	16.91	13.27	1 129 267	186.80	98.67	17.28	577 280	14.41	207 781 167
2 deti	9.26	55 498	15.87	9.31	792 459	226.56	92.60	10.00	334 002	13.90	200 518 523
3 deti	1.51	9 059	17.77	0.91	77 681	152.35	103.69	1.46	48 689	1.25	18 062 424
4 deti	0.35	2 094	19.93	0.13	11 236	106.92	116.33	0.30	10 034	0.21	3 089 364
5 detí	0.15	873	12.73	0.20	16 939	246.74	74.27	0.20	6 555	0.35	5 045 615
6 a viac detí	0.16	964	5.89	0.03	2 645	16.15	34.36	0.47	15 638	0.18	2 586 348
Neodpovedal	6.58	39 466	14.74	6.45	548 708	204.94	86.03	7.65	255 669	4.60	66 356 935

Zdroj: AIMmonitor – IAB Slovakia – Mediaresearch & Gemius, Marec 2015

Graf 21: Počet detí v domácnosti podľa RU(%)



Zdroj: AIMmonitor – IAB Slovakia – Mediaresearch & Gemius, Marec 2015

## LEGENDA

Dole uvádzaný pojem "cieľová skupina" (daná cieľová skupina, vybraná cieľová skupina, vybraná CS) je tu používaný v zmysle cieľová skupina uvedená v riadku tabuľky (resp. stĺpci grafu) daného sociodemografického ukazovateľa, t.j. napr. cieľová skupina "ženy", "Trnavský kraj", "Dôchodca", a pod. Cieľová skupina Všetci je definovaná ako Osoby vo veku 14-79 rokov, ktoré aspoň raz v poslednom mesiaci navštívili internet.

## MÉDIUM:

**RU(počet)** – počet návštevníkov (reálnych užívateľov) vybraného média z príslušnej cieľovej skupiny

**RU(%)** – zloženie návštevníkov

Informácie o profile návštevníkov vybraného média – v podobe percentuálneho rozloženia užívateľov internetu (podľa Reach) medzi jednotlivé cieľové skupiny.

$RU(\%) = RU(\text{počet})(\text{médium})(\text{vybraná CS}) / RU(\text{počet})(\text{médium})(\text{CS všetci}) * 100$

**Reach(%)** – pomer počtu návštevníkov média z príslušnej cieľovej skupiny k veľkosti tejto cieľovej skupiny

$Reach(\%)(\text{CS}) = RU(\text{počet})(\text{médium})(\text{CS}) / \text{veľkosť CS}(\text{počet}) * 100$

**PV(počet)** – počet zobrazení (page views) generovaných na médiu užívateľmi z príslušnej cieľovej skupiny

**PV(%)** – zloženie zobrazení (page views)

Informácie o profile návštevníkov vybraného média – v podobe percentuálneho rozloženia užívateľov internetu (podľa zobrazení (page views)) medzi jednotlivé cieľové skupiny.

$PV(\%) = PV(\text{počet})(\text{médium})(\text{vybraná CS}) / PV(\text{počet})(\text{médium})(\text{CS všetci}) * 100$

**TRP(%)** – Target Rating Points

Hrubý zásah danej cieľovej skupiny na vybranom médiu.

$TRP(\%) = PV(\text{počet})(\text{médium}) / \text{veľkosť CS}(\text{počet}) * 100$

(podobne je definovaný ukazovateľ GRP(%) Gross Rating Points, iba ako cieľová skupina je braná celá populácia, cieľová skupina "Všetci")

**Afinita(%)** – afinita reach

Koeficient vyjadrujúci vzťah návštevnosti vybraného média k návštevnosti všetkých meraných médií.

$Afinita(\%) = Reach(\%)(\text{médium})(\text{vybraná CS}) / Reach(\%)(\text{médium})(\text{CS všetci})$

## TOTAL:

**Total RU(počet)** – počet návštevníkov (reálnych užívateľov) všetkých meraných médií z príslušnej cieľovej skupiny

**Total RU(%)** – zloženie návštevníkov, t.j. informácie o profile Reach celkom pre všetky merané médiá

Informácie o profile návštevníkov všetkých meraných médií – v podobe percentuálneho rozloženia užívateľov internetu (podľa Reach) medzi jednotlivé cieľové skupiny.

$RU(\%) = RU(\text{počet})(\text{všetky médiá})(\text{vybraná CS}) / RU(\text{počet})(\text{všetky médiá})(\text{CS všetci}) * 100$

**Total PV(počet)** – počet zobrazení (page views) generovaných na všetkých meraných médiách užívateľmi z príslušnej cieľovej skupiny

**Total PV(%)** – zloženie zobrazení, t.j. informácie o profile zobrazení (page views) celkom pre všetky merané médiá

Informácie o profile návštevníkov všetkých meraných médií - v podobe percentuálneho rozloženia užívateľov internetu (podľa zobrazení (page views)) medzi jednotlivé cieľové skupiny.

$PV(\%) = PV(\text{počet})(\text{všetky médiá})(\text{vybraná CS}) / PV(\text{počet})(\text{všetky médiá})(\text{CS všetci}) * 100$

## Otázka IT znalosti

**Základné** – osoby, ktoré deklarujú základné znalosti práce s počítačom a internetom (napr. písanie základných textov, ukladanie súborov, elektronická pošta, prezeranie www stránok, a pod.)

**Nadštandardné** – osoby, ktoré deklarujú používanie počítača a internetu na nadštandardnej úrovni. (napr. využívanie matematických funkcií v tabuľkovom procesore, tvorba grafických prezentácií, práca s vyhľadávačmi, databázy na užívateľskej úrovni, a pod.)

**Profesionálne** – osoby, ktoré sa profesionálne venujú IT, technológiám, a pod. (napr. programátorská alebo administrátorská činnosť)

## ABCDE klasifikácia

ABCDE klasifikácia umožňuje posudzovanie sociálneho a ekonomického postavenia jednotlivcov v spoločnosti. Zvyčajne je počítaná pre hlavu domácnosti, vzhľadom ku špecifiku internetového kladenia otázok bola prijatá metóda priameho výpočtu priamo pre jednotlivých respondentov. Na aktualizácii ABCDE klasifikácie pracovali metodické komisie so zástupcami výskumných agentúr, reklamných agentúr a odbornej verejnosti. Výsledkom je návrh škály A,B,C1,C2,D,E1,E2,E3. Táto škála zodpovedá medzinárodnému štandardu potvrdenému združením ESOMAR a aj algoritmus zaradenia jednotlivca zodpovedá medzinárodným zvyklostiam. ABCDE klasifikácia rozčleňuje jednotlivcov domácnosti do sociálnych kategórií na základe ekonomického postavenia (ekonomicky aktívny x neaktívny jednotlivec). Pre ekonomicky aktívnych potom rozlišuje podnikateľov a zamestnancov. Pozícia v zamestnaní potom slúži k ďalšej diferenciacii (vrátane prípadného počtu podriadených osôb pre vedúcich zamestnancov). Pre všetky vzniknuté triedy má na záverečné zaradenie vplyv vzdelanie skúmanej osoby. Pre ekonomicky neaktívne osoby sa na základe štandardu ESOMAR nepostupuje podľa ich posledného zamestnania, ale na základe stupňa ekonomickej sily meranej prostredníctvom vybavenosti domácnosti, vplyv vzdelania sa prejavuje aj tu. Vzhľadom k tomu, že medzinárodný postup zodpovedá európskym stupňom, vychádza pri jeho použití horšia sociálna štruktúra obyvateľov SR než bolo zvykom pre súčasnú klasifikáciu ABCD, avšak táto štruktúra umožňuje robiť porovnania v rámci Európy. Napriek tomu sa komisie rozhodli, že pre použitie v rámci SR bude použitá upravená škála, ktorá zohľadní špecifiká SR. Táto upravená škála vzniká z európskeho štandardu posunutím o jednu alebo dve triedy vyššie či nižšie na základe indexu životného minima domácnosti, v ktorej skúmaná osoba žije.

A – Skupina s najvyšším sociálnym statusom v spoločnosti daným vysoko prestížnym zamestnaním a zároveň najvyššími príjmami.

B – Skupina s nadpriemernými príjmami, zvyčajne vyšší manažment a skupina vyšších profesionálov s minimálne stredoškolským vzdelaním.

C1, C2 – Skupina s priemerným životným štandardom a priemernými príjmami. Ide o skupinu napr. malých podnikateľov a živnostníkov, technikov, úradníkov a nižších odborníkov.

D – Skupina s priemerným až mierne podpriemerným životným štandardom. Patrí sem napr. skupina kvalifikovaných manuálnych pracovníkov.

E1, E2, E3 – Skupina charakterizovaná podpriemerným životným štandardom, kde sa nachádzajú predovšetkým neaktívni jednotlivci, tzn. nezamestnaní, dôchodci alebo nekvalifikovaní robotníci, a pod.

### Otázky k ekonomickej aktivite a k zamestnaniu:

Tieto otázky (ot. 17, 18, 19, 20 a 21) sú (okrem iných) použité predovšetkým ku stanoveniu ABCDE klasifikácie. Na základe odpovedi respondenta na otázku 7 (Ekonomická aktivita) mu je ďalej položená skupina špecifických otázok. Otázka 7 je teda použitá ako filter na kladenie ďalších otázok. Teda vyššie uvedených päť otázok nie je položených každému respondentovi. Preto pre možnosť tvorby cieľových skupín v rámci celej populácie je doplnená segmentácia jednotlivých odpovedí na túto otázku o skupinu respondentov, ktorým táto príslušná otázka nebola položená. Teda napríklad pri otázke č. 19 "Podnikateľská činnosť" je táto skupina označená "Respondent nie je podnikateľ".